



www.craft.systems

Craft Platform

Облачная платформа быстрого создания
и исполнения Web-приложений

Описание продукта



Sk
Участник



Для кого?

Для стартапов



- Создание MVP с минимальным временем и усилиями без глубоких знаний в технологиях
- Быстрое прототипирование
- Быстрое добавление нового функционала

Для малого бизнеса



- Оцифровка специфичных бизнес-процессов с минимальным бюджетом
- Простые интеграции
- Дополнительные сервисы для клиентов

Для средних предприятий

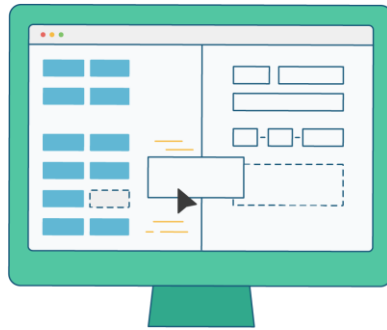


- Сокращение времени выхода на рынок критически важных программных решений
- Реализация сложных бизнес-процессов
- Минимизация затрат на обслуживание и поддержку

Как это работает?



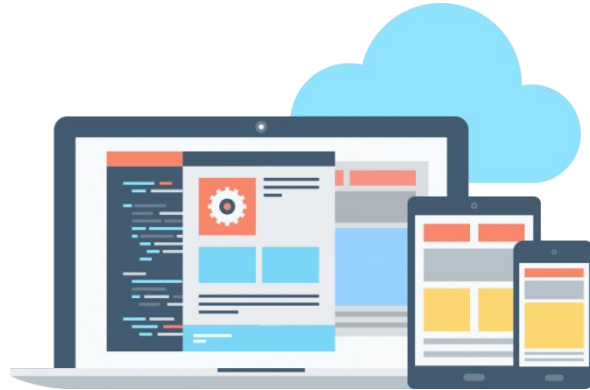
Создание Web-форм используя механизм drag-and-drop.



Добавление бизнес-логики, используя ранее определенные шаблоны.



Запуск Web-приложения из облака в Web-браузере.



Публикация готовых Web-приложений в облачном хранилище.



Из чего состоит платформа CRAFT



CRAFT – это No-Code & Low-Code платформа для быстрого создания облачных приложений



Web-Designer

On-line инструмент для построения Web-приложений, доступный сразу после регистрации пользователя на Web-портале CRAFT. Приложения сохраняются в облачном хранилище мета-данных.



Application store

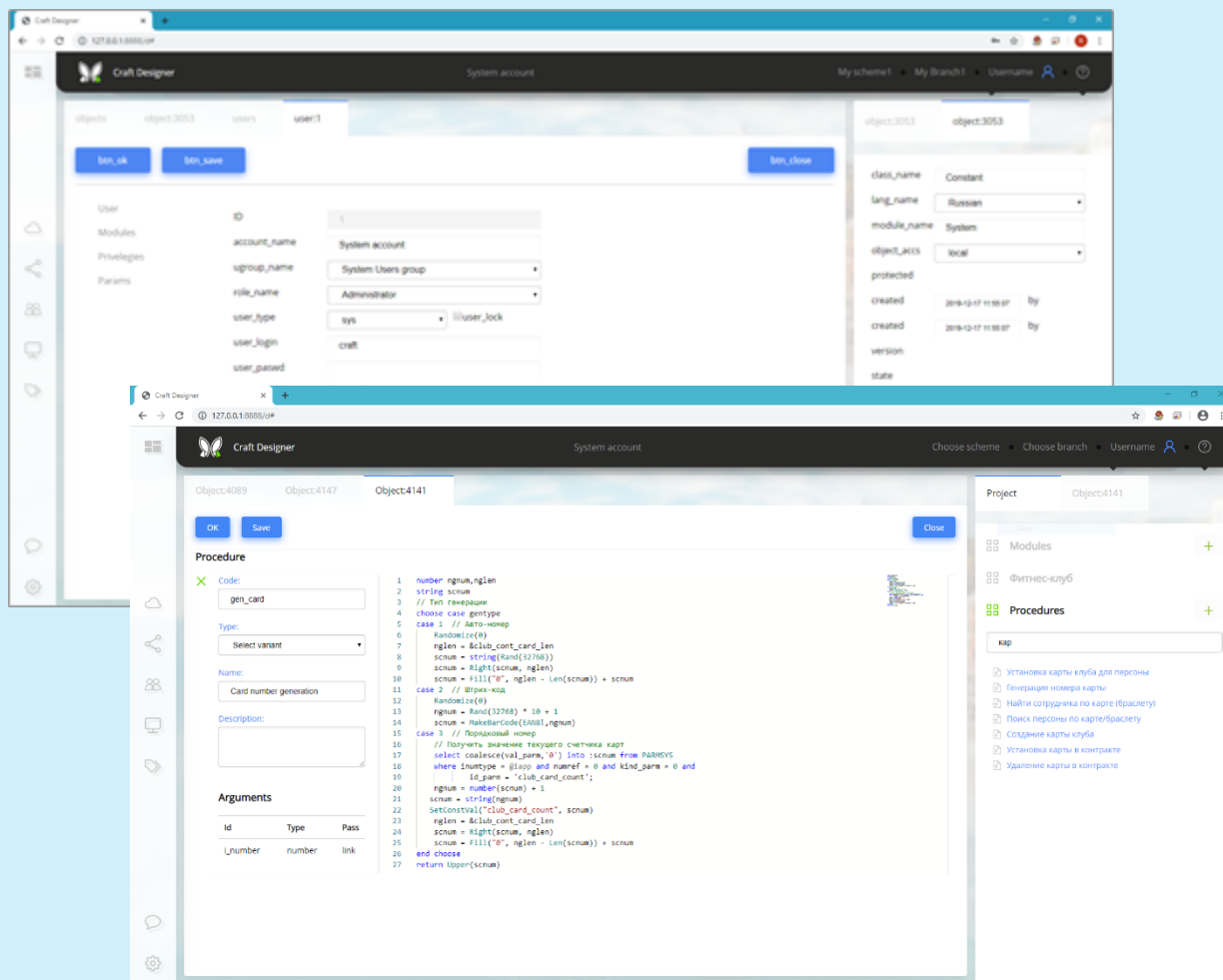
Облачное хранилище, где любой разработчик или компания может публиковать готовые приложения. После публикации приложение может быть использовано любым сторонним пользователем или компанией.



Execution platform

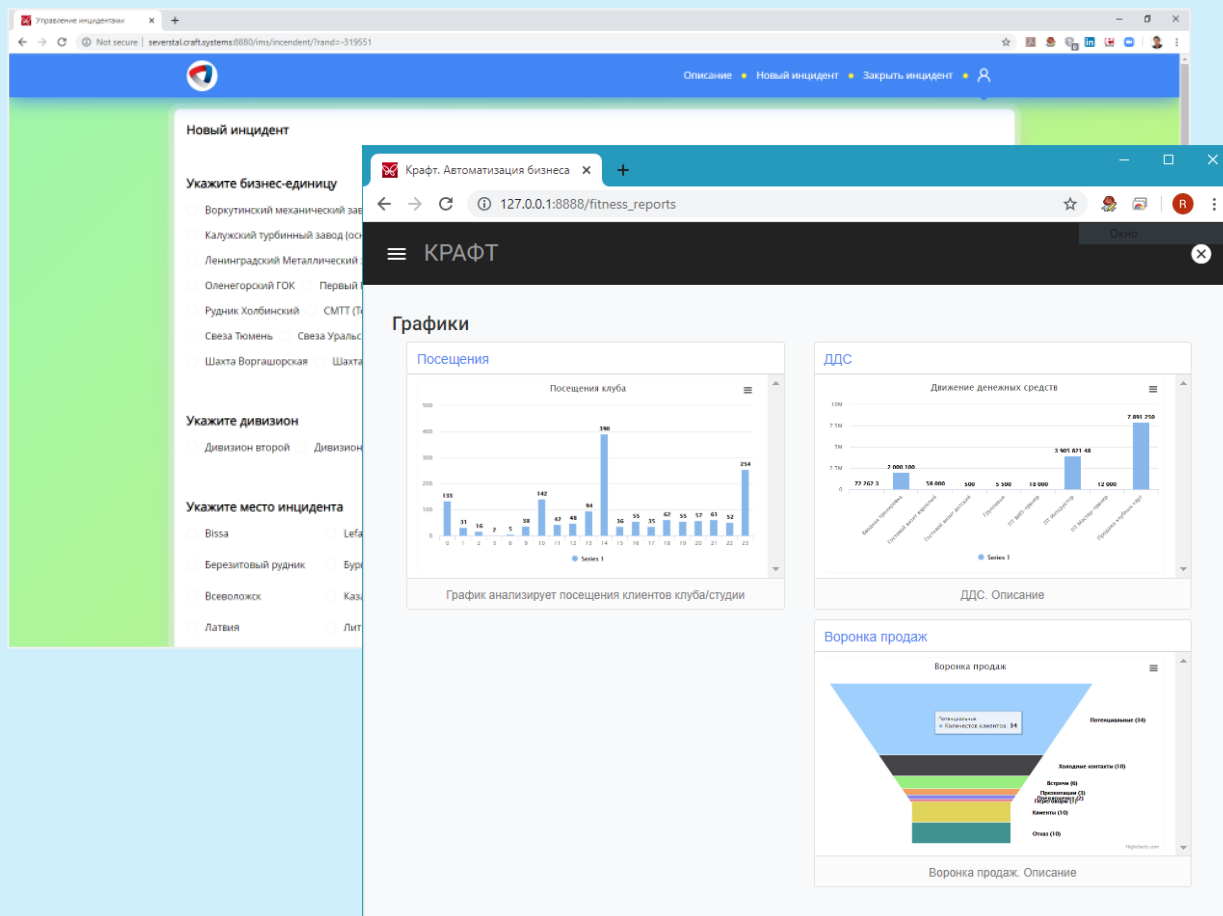
Облачная платформа исполнения приложений CRAFT обеспечивает средства и ресурсы для запуска готовых бизнес приложений из облачного хранилища конечным пользователем.

Web-дизайнер CRAFT



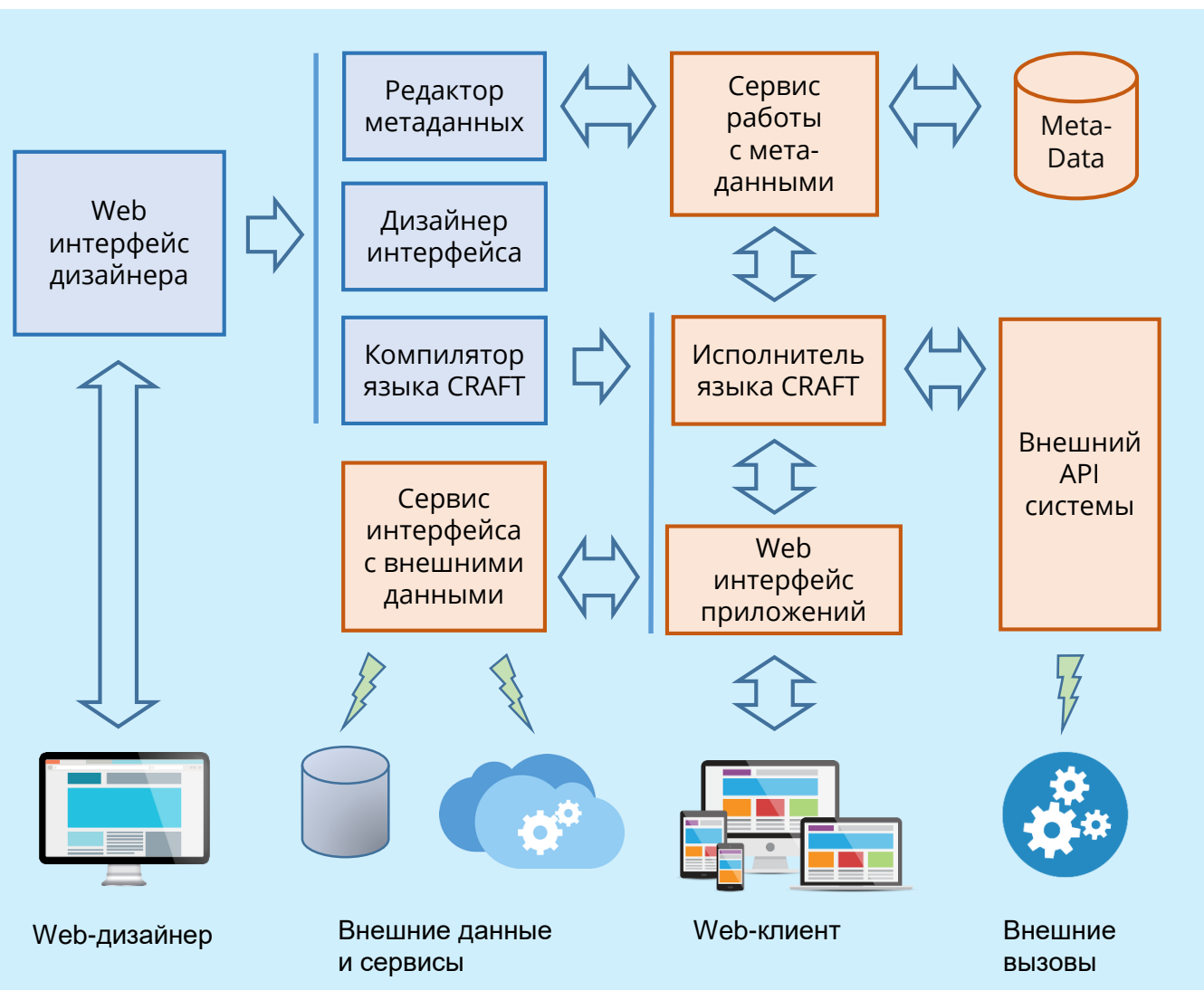
- Независимый от ОС
- Кросс-браузерный
- Мульти-тенант
- Мульти-язычный интерфейс
- Возможность перевода приложений на разные языки
- Создание Web-приложений для мобильных устройств (Mobile Web)
- Версионирование приложений (объектов мета-данных)
- Командная разработка
- Управление доступом
- Запуск приложений из дизайнера

Web-платформа CRAFT



- Независимый от ОС
- Кросс-браузерный
- Мульти-язычный интерфейс
- Очень быстрый и отзывчивый Web UI
- Устойчивость к высоким нагрузкам
- Мощные средства работы с данными (поддержка известных СУБД)
- Готовые интеграции с популярными Web-сервисами
- Гибкие схемы развертывания (публичное/частное облако, локальная установка)
- Уникальная ссылка на приложение
- Внешний API платформы

Архитектура платформы CRAFT



- Приложения хранятся в виде набора объектов в мета-данных платформы. Модель мета-данных расширяемая (можно добавлять свои объекты).
- Бизнес-логика описывается на мета-языке, который компилируется в бинарный код Erlang для исполнения в виртуальной машине Erlang в целях обеспечения производительности.
- Интерфейс приложений (Web UI) определяется с помощью простого декларативного синтаксиса, который может быть построен визуальными средствами (в дизайнере форм)

Видео о платформе CRAFT:

<https://youtu.be/w1847Y30F-c>

Варианты использования платформы



Облачная платформа CRAFT



- Среда разработки и исполнения доступна сразу после регистрации
- Нет затрат на облако *
- Хранение информации в базе данных платформы
- Публикация приложений в маркетплейсе CRAFT
- Запуск приложений на платформе CRAFT

* зависит от тарифа на использование



Публичные облачные платформы



- Развертывание платформы в облаке с использованием:
 - Amazon EKS
 - Google GKE
 - Microsoft AKS
- Хранение информации в облачных базах данных провайдера платформы
- Публикация приложений в собственном маркетплейсе



Частное облако или сеть

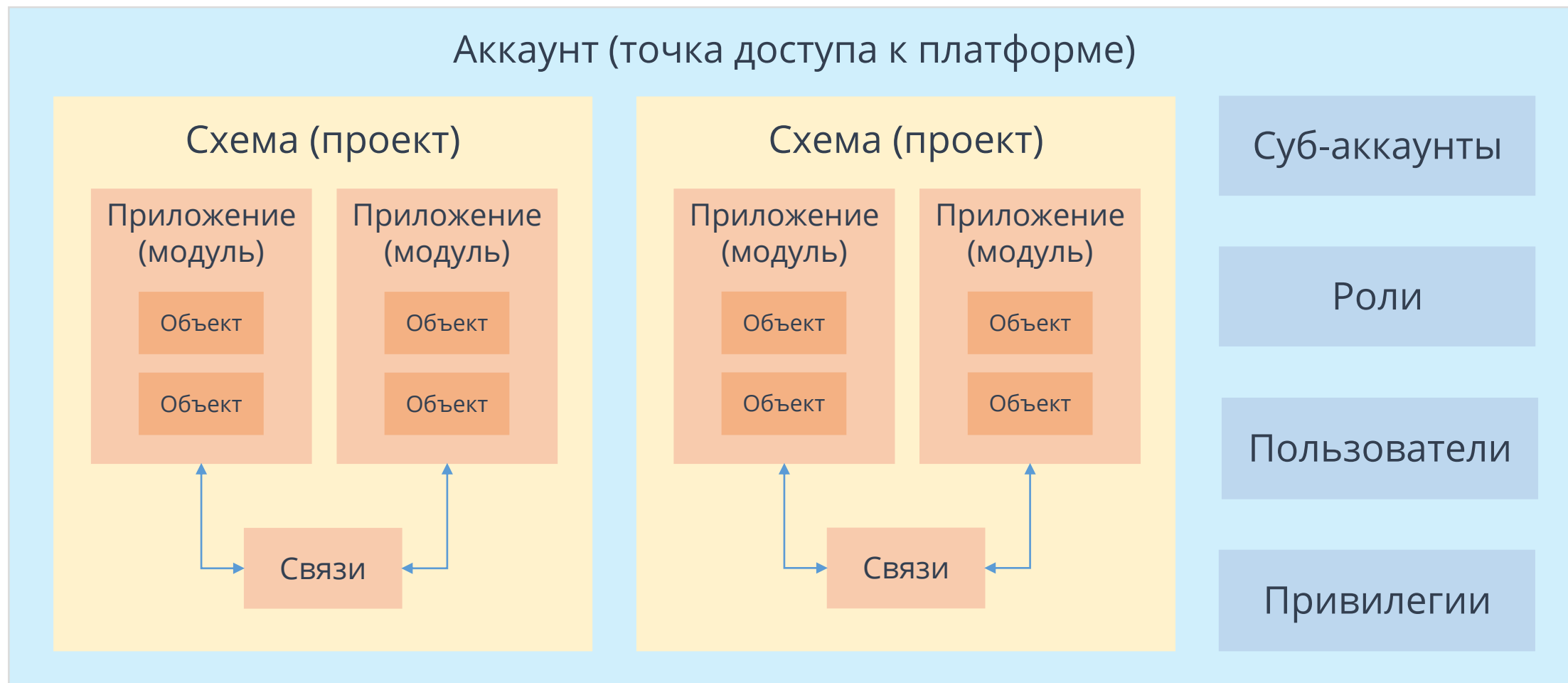


- Развертывание платформы в частном облаке или локальной сети с использованием
 - Kubernetes
 - Docker Repository
- Хранение информации в локальной базе данных
- Доступ к приложениям «извне» локальной сети

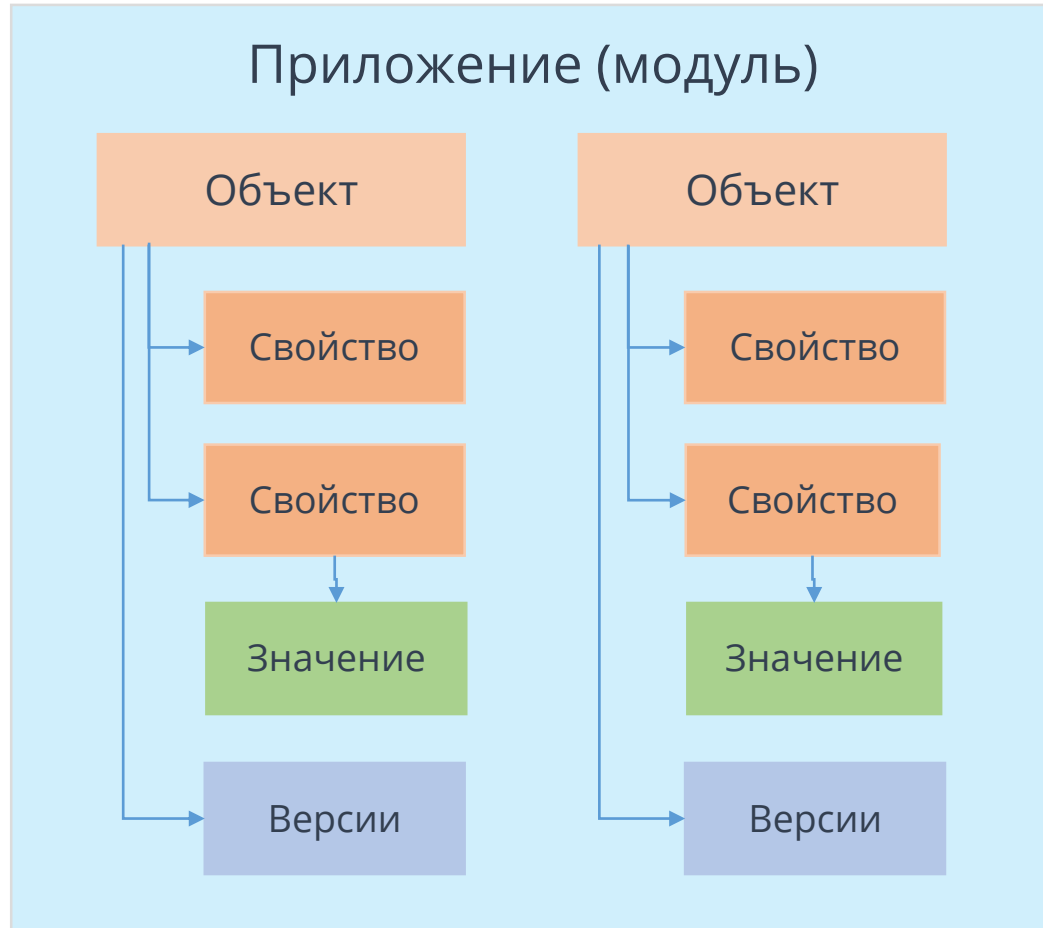
Структура мета-данных CRAFT



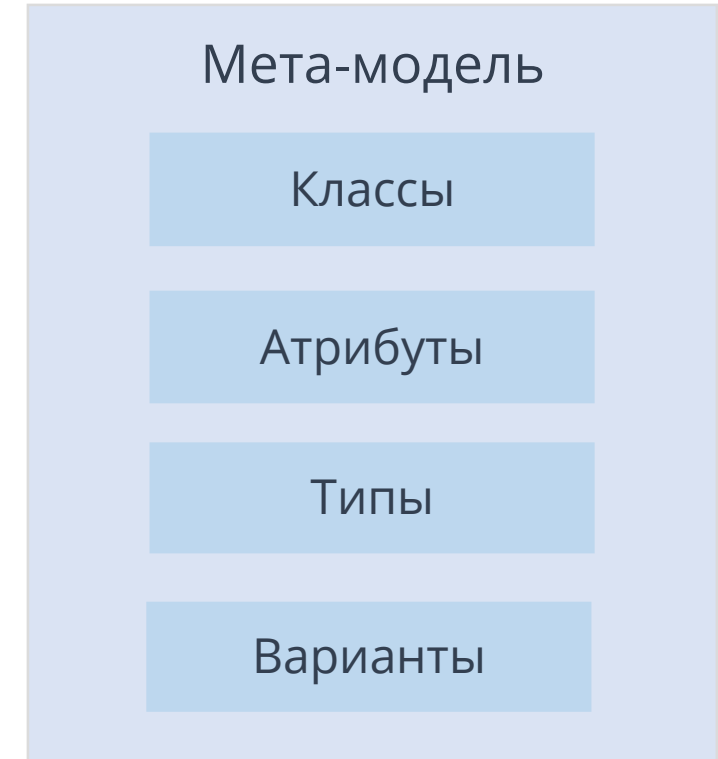
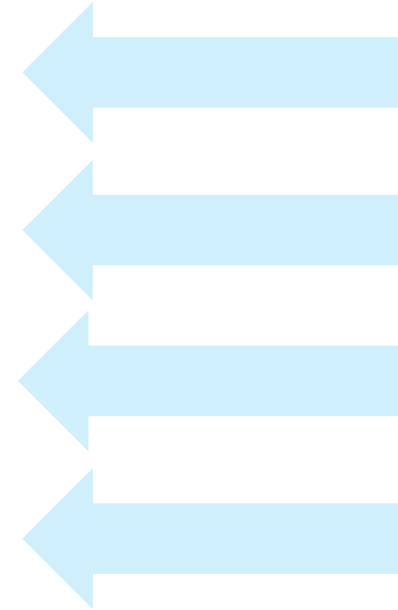
Структура мета-данных платформы позволяет строить сколь угодно сложные проекты масштаба предприятия



Структура приложения CRAFT

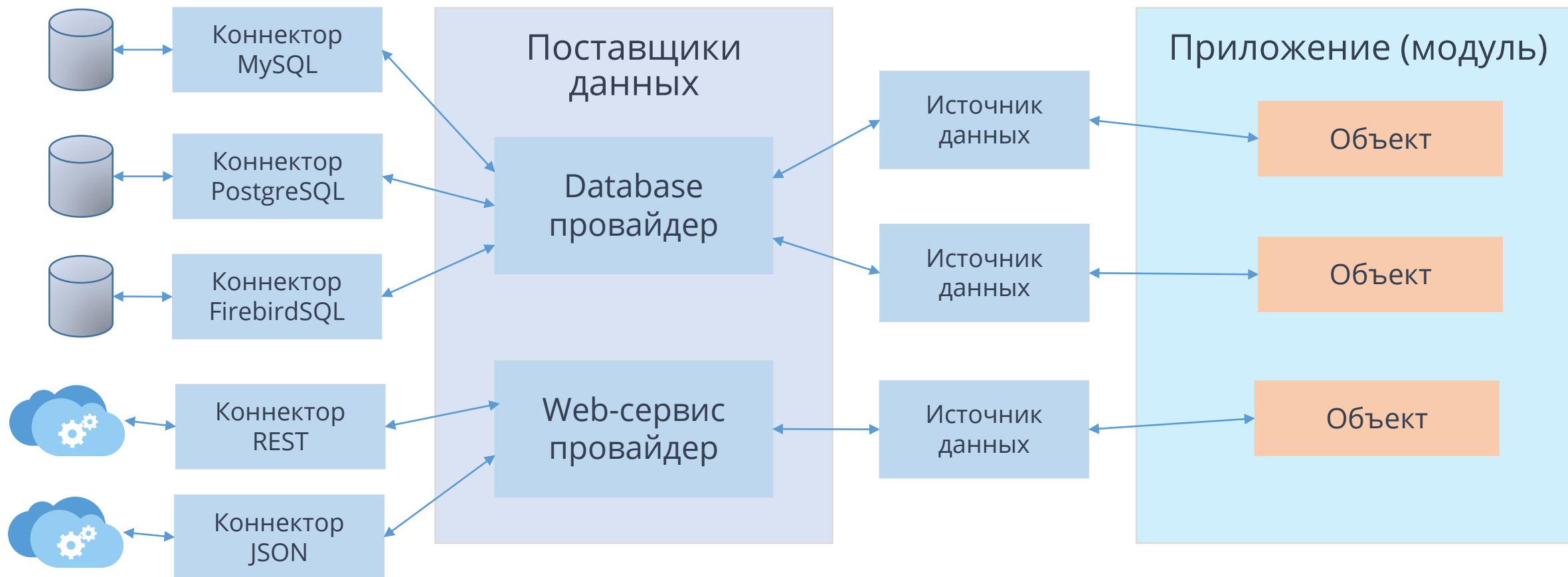


Универсальная форма хранения объектов мета-данных позволяет строить приложения любой сложности

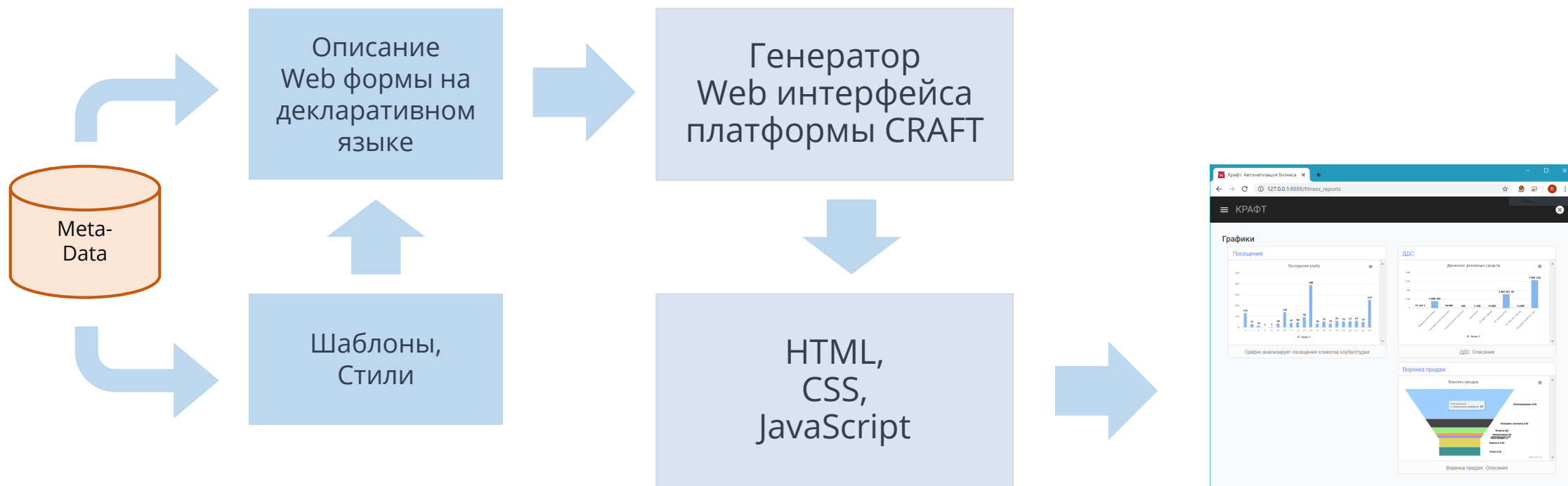


Гибкая модель мета-данных позволяет легко ее расширять и модифицировать под нужды конкретного проекта

Работа с внешними источниками данных



Генерация Web UI приложения CRAFT



Уникальность платформы CRAFT



No-Code: сборка приложений «из кубиков» без программирования



Low-Code: описание бизнес-процессов с помощью простого мета-языка



Открытость и расширяемость (гибкая мета-модель компонентов)



Высочайшая производительность (Erlang Open Telecom Platform)



Неограниченная масштабируемость (микро-сервисная архитектура)



Простота интеграции с существующим ПО (iPaaS)



Удобство и быстрота работы Web интерфейса (Web-сокеты)



Выбор использования: локально или в облаке (Docker/Kubernetes)

Сравнение с конкурентами



	Craft Systems	1C	Comindware	SalesForce	OutSystems	Appian	Mendix
Микросервисная архитектура	✓	—	—	—	—	—	✓
Web UI на основе Web-сокетов	✓	—	—	—	—	—	—
Встроенный язык бизнес-логики	✓	✓	—	✓	—	—	—
Расширение логики внешним языком	Java/C#/Go	—	C#	—	JavaScript	—	Java/JS
Описание логики в виде workflow	✓	✓	✓	✓	✓	✓	✓
Версионирование метаданных	✓	✓	—	—	✓	✓	✓
Web дизайнер приложений	✓	—	✓	✓	—	✓	✓
Доступ в облаке по модели SaaS	✓	—	✓	✓	✓	✓	✓
Разворачивание в частном облаке	✓	✓	✓	—	✓	✓	✓
Маркетплейс для приложений	✓	—	—	✓	✓	✓	✓
Есть бесплатная версия	✓	—	—	—	✓	—	✓
Цена подписки за 1 польз. в месяц	\$10	\$10	\$10	\$25	\$62	\$90	\$107

Тарифы на использование Web-дизайнера



Beginner

- Не-коммерческое использование
- Без суб-тенантов
- Один аккаунт
- Одна схема
- Одно приложение
- Один пользователь
- Без версионирования
- Только облачный вариант

Бесплатно

Professional

- Коммерческое использование
- Мульти-тенант
- Один аккаунт
- До 3 схем
- До 10 приложений
- Любое кол-во пользов.
- Без версионирования
- Только облачный вариант

\$10 польз./мес.

Enterprise

- Коммерческое использование
- Мульти-тенант
- Любое кол-во аккаунтов
- Любое кол-во схем
- Любое кол-во приложений
- Любое кол-во пользов.
- Версионирование
- Размещение в облаке или локально

\$50 польз./мес.